

帯広いろいろ

.....

体験観光

おすすめTIME

朝 ▶

昼



※写真は農場体験のイメージです。
防疫上の観点等により、畑・牧場に許可なく立ち入ることはできません。

見て、作って、味わって、触れて… 自分で体験するから、より楽しい!

農場ピクニック

普通は入れない農場をガイドと散策したり、畑の中でランチを楽しめます。



- お問い合わせ / いただきますカンパニー
- TEL / 0155-29-4821
- 期間 / 5月中旬～10月下旬
- ※前日17:00までに要予約。
- ※季節によってピクニックの会場は異なります。

搾乳体験・アイスクリーム作り体験

搾乳体験は、酪農王国ならではの貴重な体験。新鮮な牛乳で作るアイスクリーム体験も人気です。

- お問い合わせ / リバティヒル広瀬牧場
- TEL / 0155-33-6064

※体験は要予約。搾乳体験は10名以上の団体のみ。



帯広の森・はぐくむ

間伐などの森づくりや木工、自然観察、ウォーキングなどが体験できるイベントを開催しています。

※イベント前日までに要予約。



- お問い合わせ / 帯広の森・はぐくむ
- 帯広市南町南9線49番地1
- TEL / 0155-66-6200

MAPCODE 124 468 832 *47

まだまだあります、思い出に残る体験プラン!

羊毛加工体験

洗毛から糸紡ぎ、セーターを編むまで自分の手で。

- お問い合わせ / 畜産研修センター
- 帯広市八千代西4線194
- 開館時間 / 9:00～21:00
- 休館日 / 11月～3月の月曜日(月曜日が祝日の場合は翌日)、年末年始
- TEL / 0155-60-2919 **MAPCODE** 592 520 505 *55



パークゴルフ

- 十勝発祥で、幅広い世代に人気。
- お問い合わせ / とちか観光情報センター
- TEL / 0155-23-6403



帯広いろいろ
……
スポーツ

おすすめTIME 朝 ▶ 昼

帯広で汗を流す!

フードバレーとかちマラソン

帯広の都市部を走る公認コースのハーフマラソン。2.5kmと参加しやすい距離も!

- 開催日程/10月下旬~11月上旬
- お問い合わせ/フードバレーとかちマラソン大会実行委員会 (スポーツ振興室)
- TEL/0155-65-4210



北海道内
シーズン最後の
公式大会です!

緑あふれる森の中で 本格的なスポーツ合宿を!



スケートリンク、テニスコート、体育館、プールなどのスポーツ施設と宿泊研修施設が1カ所にまとまった大規模運動公園。

帯広の森運動公園

- 帯広市南町南7線56番地7 ●TEL/0155-47-3236 (一社)帯広市文化スポーツ振興財団
- MAPCODE** 124 497 825*03

国際大会も開かれる 屋内スピードスケート場

北海道で初めての屋内スピードスケート場。日本最新鋭の設備で合宿にも最適。

- 明治北海道十勝オーバル(帯広の森運動公園内)
- TEL/0155-49-4000



ほかにもこんなスポーツが楽しめる!

歩くスキー

帯広の森にはクロスカントリー専用コースがあり、歩くスキーを楽しめます。



帯広の森

- 帯広市南町南6線~9線
- TEL/0155-66-6200 ※スキー無料貸出もあります。

カーリング

市内には初心者から競技者まで一年中楽しめる屋内カーリングホールも。



カールプレックス帯広

- 帯広市福田町東1線121-12
- TEL/0155-67-7234

帯広いろいろ

.....

歴史的建造物 & 文教施設

おすすめTIME

朝

昼



帯広開拓の祖 依田勉三と晩成社

帯広の本格的な開拓は、静岡県松崎町から依田勉三らが調査に入った明治16年（1883年）、「晩成社」一行13戸27人が、下帯広村に入植したことから始まります。彼らは度重なる冷害やバッタ、野ネズミの襲来など苦難の開墾生活を送り、失敗と挫折の連続でした。彼らの不屈の開拓者魂は今日も市民の心に受け継がれています。



依田勉三

旧依田勉三住居
●広尾郡大樹町生花160-10
晩成社史跡公園内

MAPLODE® 699 282 252



依田勉三像
●帯広市東3条南2丁目
中島公園内

MAPLODE® 124 655 316*22

帯広発祥の地碑
●帯広市東9条南5丁目
MAPLODE® 124 626 893



貴重な歴史的建造物を巡り、 帯広の時の流れを感じる



中城ふみ子の歌碑

帯広が生んだ歌人、中城ふみ子(1922~1954)の歌碑。市図書館内に常設コーナーもあります。
●帯広市緑ヶ丘2緑ヶ丘公園内

MAPCODE 124 562 413



十勝監獄の石油庫

旧北海道集治監の一つで、明治33年(1900年)に建設された帯広市に現存する最古の建造物です。
●帯広市緑ヶ丘2緑ヶ丘公園内

MAPCODE 124 563 581



とてっぽ通

春には桜が咲き並ぶ旧十勝鉄道軌道跡の並木道。SLのほか鉄道資料も見ることができま。

●帯広市西7条南20丁目4周辺
MAPCODE 124 564 662*14



旧双葉幼稚園

明治44年(1911年)に帯広聖公会牧師大井浅吉により創設。大きな八角ドームのユニークな園舎です。
●帯広市東4条南10丁目9

MAPCODE 124 625 264



十勝信用組合

昭和8年(1933年)安田銀行帯広支店として建設。ローマ風の建築様式は全国でも数少ない佇まいです。
●帯広市大通南9丁目20

MAPCODE 124 625 274



宮本商店

大正8年(1919年)、米・雑穀商の店舗兼住宅として造られた建築物で、「赤レンガ」の愛称で知られています。
●帯広市西2条南5丁目1

MAPCODE 124 624 858



旧川原邸

富山県より入植した川原家2代目当主が、昭和8年(1933年)に建てた重厚な和風住宅です。
●帯広市川西町基線61

MAPCODE 124 321 837



旧田守邸

明治38年(1905年)に富山県に伝わるワクノウチ造りで建てられた旧家です。ほぼ原型のまま保存されています。
●帯広市西19条北3丁目2

MAPCODE 124 678 320

資料館・文教施設

帯広百年記念館

十勝の歴史・産業・自然、アイヌ民族文化などの紹介をはじめ、博物館講座・郷土学習見学会・自然観察会なども開催しています。

- 帯広市緑ヶ丘2 ●TEL / 0155-24-5352 ●常設展示室開館時間 / 9:00~17:00
- 休館日 / 月曜日・祝日の翌日(翌日が土・日の場合は開館)・年末年始(12月29日~1月3日)
- 常設展示室入館料 / 大人380円、高校生・65歳以上190円、小中学生無料

MAPCODE 124 562 504



図書館



約51万冊の蔵書を誇る十勝の中核図書館。

- 帯広市西2条南14丁目3-1 ●TEL 0155-22-4700
- 開館時間 / 火曜日~金曜日 10:00~20:00、土・日・祝日 10:00~18:00
- 休館日 / 月曜日(祝日の場合は翌日)、月未整理日、年末年始(12/29~1/3)

MAPCODE 124 594 621

帯広畜産大学



国立大学唯一の獣農畜産系の単科大学です。

- 帯広市稲田町西2線11 ●TEL 0155-49-5216

MAPCODE 124 441 674

ビート資料館



砂糖の原料となる、ビート糖の資料や製造工程が展示されたレンガ造りの資料館です。

- 帯広市稲田町南8線西14 ●TEL / 0155-48-8812
- 開館時間 / 9:30~16:30
- 休館日 / 8月15日、9月5日、年末年始
- 入館料 / 一般300円、大学生200円、高校生以下100円

MAPCODE 124 503 497

とちか農機具歴史館



十勝・帯広の農業の発展を支えた様々な農機具が多数展示された博物館です。

- 帯広市川西町基線61 ●TEL / 0155-59-2323(農政課)
- 開館時間 / 9:00~17:00
- 休館日 / 毎週月曜日、12~4月の冬期閉館
- 入館料 / 無料

MAPCODE 124 321 774*71

近年注目の像

平原の鹿

JR帯広駅北口から西2条の平原通りには可愛いエゾ鹿の親子の像が!
●JR帯広駅北口から西2条南3丁目(平原通り・藤丸百貨店 他)



帯広いろいろ
……
帯広三大
まつり



季節に彩られた帯広の魅力を
多彩なイベントで味わおう！！

四季の変化がはっきりとしており春夏秋冬がそれぞれの顔を持つ帯広では、季節を彩るイベントがたくさん。多様多彩なイベントは市民のみならず、訪れる旅人の心をも高揚させます。夏を盛り上げ、秋を彩り、冬を体感する「帯広三大まつり」には、まつりの賑わいと市民の笑顔、美味しい食事の3つが集結します。



迫力満点な **夏**

おびひろ 平原まつり

盆おどりは
当日参加も
OK!

夏の一大イベント「おびひろ盆おどり」、全道の太鼓チームが集結する迫力満点の「平原・太鼓まつり」、若者を中心に作られた「夢降夜(ゆめふるや)」、「大道芸」など、イベントが盛りだくさん。帯広の夏が燃え上がる道東最大級の夏まつりをお楽しみください!

- 開催期間／8月中旬
- 開催場所／帯広市西2条南7丁目～11丁目、広小路、夢の北広場

maPLUDE® 124 624 381

晩秋のロマン **秋**

JR帯広駅から
歩いてすぐ!

おびひろ 菊まつり

晩秋の帯広に華やかな彩をもたらす菊まつり。丹精込めて育てられた菊が豪華に埋め尽くす「総合花壇」が見どころ。

- 開催期間／10月下旬～11月上旬
- 開催場所／とかちプラザ(帯広市西4条南13丁目)

maPLUDE® 124 594 705



幻想的な **冬**

連日の
花火が人気!

子どもから大人まで
楽しめる!

おびひろ 氷まつり

ダイヤモンドダストが輝く寒さの中で、大雪像や氷彫刻が美しく、幻想的な世界を作り出します。夜空を彩る冬の花火や、氷のすべり台などのイベントのほか、十勝のグルメが大集合。

- 開催期間／2月上旬
- 開催場所／緑ヶ丘公園(帯広市緑ヶ丘2)、夢の北広場、広小路、ばんえい十勝、全4会場

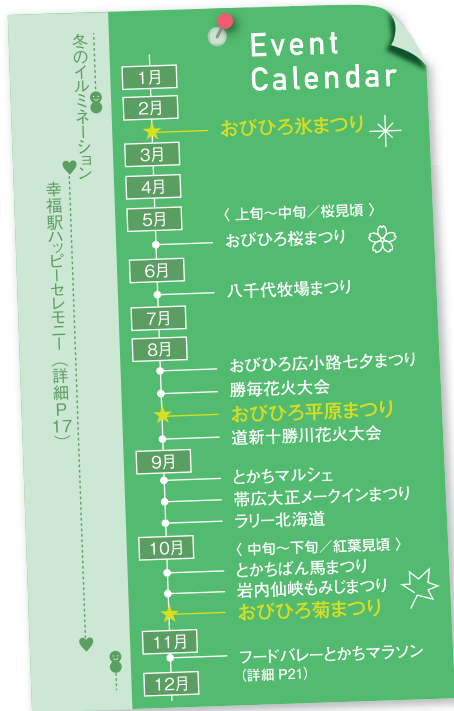
maPLUDE® 124 563 422



[帯広三大まつりのお問い合わせ] 帯広のまつり推進委員会 ●TEL/0155-22-8600

帯広いろいろ イベント カレンダー

グルメイベントに花火、スポーツ大会など、
一年中楽しいイベントが！



6月



八千代牧場まつり

牛の網焼き無料配布や牧草ロールころがし体験など、八千代牧場を満喫できます。

- 開催日程 / 6月中旬
- 開催場所 / 八千代牧場
(帯広市八千代町西4線187)

MAPLODE 592 520 593

8月



おびひろ広小路七夕まつり

広小路商店街のアーケードに、色鮮やかな七夕飾りや吹き流しが飾られます。

- 開催日程 / 8月上旬
- 開催場所 / 広小路アーケード街
(帯広市西2条南8丁目)

MAPLODE 124 624 382

8月



十勝川花火大会

感動のきらめきで観衆を魅了する十勝の花火大会。全国的にも有名な花火大会です。

- 開催日程 / 8月中旬・下旬
- 開催場所 / 十勝川河川敷特設会場

MAPLODE 124 655 753 *22

十勝最大の食のイベント

9月



とかちマルシェ

- 開催日程 / 9月上旬
- 開催場所 / JR帯広駅周辺

MAPLODE 124 594 771 *33



10月

岩内仙峡もみじまつり

紅葉を眺めながら、ステージイベントや、秋の味覚を楽しむイベントです。

- 開催日程 / 10月中旬
- 開催場所 / 岩内仙峡一帯(帯広市岩内町)

MAPLODE 592 319 044

[各イベントのお問い合わせ]とかち観光情報センター ●TEL/0155-23-6403



9月

帯広大正メークインまつり

獲れたてのメークインを青空の下で食べる帯広ならではの秋の収穫祭です。

- 開催日程 / 9月下旬
- 開催場所 / 大正ふれあい広場(帯広市大正町東1線2丁目)

MAPCODE 124 140 519



9月

ラリー北海道

国内唯一の国際ラリー競技大会。市内に設置されるスーパーベースパシヤルステージ(SSS)で世界の走りを観戦!

- 開催日程 / 9月下旬
- 開催場所 / 北愛国交流広場ほか(帯広市愛国町10番地1)

MAPCODE 124 476 613*63



10月

とかちばん馬まつり

6人1組で人間が鉄ソリを引いて滑走する「ワールド人間ばん馬チャンピオンシップ」は必見!

- 開催日程 / 10月上旬~中旬
- 開催場所 / 帯広競馬場(帯広市西13条南9丁目)

MAPCODE 124 622 189*14



11月▶2月

冬のイルミネーション

冬のまちなかでは、イルミネーションで彩られた、幻想的な光の共演をお楽しみください。

- 開催日程 / 11月下旬~2月中旬
- 開催場所 / 帯広駅周辺、夢の北広場

MAPCODE 124 594 832*06

帯広の春夏秋冬

夏と冬の温度差 最高 60℃!! 帯広で四季の変化を楽しもう!

大陸性気候の帯広は、四季の変化に富んだまちです。夏は30℃以上、冬は-30℃近くになることも。その気温差なんと約60℃!!
その土地の気候を楽しむのも旅の楽しみ。夏に訪れた人は冬に、冬に訪れた人は春に...何度訪れてもまた違った魅力を感じていただくことができます。

春

新緑や春の花々が
咲き誇る、
色鮮やかな季節



夏

真つ青な空の下、
雄大な自然を
満喫する



秋

色づく紅葉や、
収穫したての
野菜で
秋を味わう



冬

真つ白な雪、
澄んだ空気、
ダイヤモンドダストの
幻想的な世界



POINT 帯広の天気& 服装のポイント

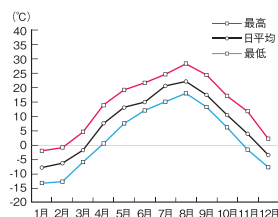
暑い季節でも朝晩の気温の差が大きいので、その変化に対応できるような服装がおすすめ。1枚上着を持っていると便利です。冬も同様。外は寒くても室内はとても暖かいので、脱ぎ着できるものがおすすめです。

※1981年~2010年の平均値
(気象庁データ)

夏でも朝晩の気温差があるので、
上着があると快適!

とにかく晴れの日が多いまち。
旅気分も明るくなります。

【月ごとの気温平均】



【年間日照時間】

