

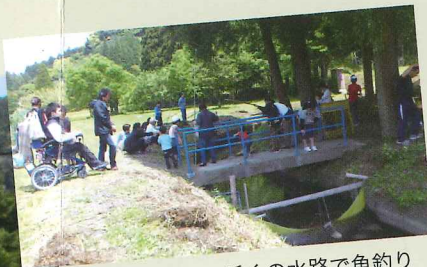
★やすらぎの里 貸し農園

ここは別天地。
野菜作りも楽しいけど、農作業の合い間に味わう
川面を渡る自然の風がとても心地よい。

(利用者の声)



あずま屋でほっと一息



近くの水路で魚釣り



川遊びも楽しい



訪客のできる空間も

土、日に自然と触れあい賑わう貸し農園

● 利用料金

賃料 150 円 / 1 坪・年 管理費 2,000 円 / 年
(例 10 坪の農地を借りると管理費を合わせて 3,500 円)

※ 農地の耕耘依託は、1 回 1,000 円



散水用の水利も完備



農作業にいそしむ利用者



下与倉四つ葉グループ

鹿児島県日置市吹上町与倉

総合案内 099 - 296 - 3030 (大園石油内)

ご案内

農村・農園滞在施設併設 貸し農園 やすらぎの里

農村交流ふれあい館 さくら館
ふれあい広場
滞在・宿泊施設

日置市吹上町下与倉地区

ここは別天地、川面を渡る風が心地よい



自然豊かな南薩の農村で、人々との交流や、川や山の恵みを楽しみながら農作業をして過ごしたり、また長期に滞在することもできます。スローライフの時間と心豊かな癒しの空間を満喫してください。また、日置市の歴史や文化に触れる機会となり、より深く地域に親しんで頂ければ幸いです。

★滞在型宿泊棟

木造平屋立建て2棟（4室）
6畳DK・トイレ・風呂
（電磁調理器、冷蔵庫、エアコン付き）
利用可能人数（大人4名まで）

●短期滞在宿泊

- ・1泊1室 午前10時～翌朝9時 5,000円
- ・時間貸し 午前10時～午後3時 3,000円
午後4時～午前9時 4,000円

●長期滞在宿泊

- ・1ヶ月 28,000円（水道・光熱費込み）
トイレ・風呂・キッチン・冷蔵庫・エアコン完備
- ・レンタル ・テレビ 2,000円・炊飯ジャー 500円
・布団セット 1,000円/1組

※全室禁煙です。なお、ご利用のお申し込みは、
Tel.099-296-3030（大園石油内）まで。
受付はAM8時～PM7時。



★農村交流ふれあい館 さくら館

●利用時間

- 午前8時～午後5時、時間当たり100円
- 午後5時～午後10時、時間当たり200円
- ・シャワー有料 一人200円（水・ガス代）

●ふれあい広場：利用料無料

- ※ トイレ・シャワーだけでなくキッチン・冷蔵庫も完備しています。
- ※ 但し、夜、バーベキューやサークル活動など照明を使うなど電源を利用する場合 一律1,000円



広場でバーベキューを楽しむ

広場で催された農業祭の一コマ