

心の教育

食育

木育

花育

— 当 森 町 —

足腰の痛みに耐え  
泥まみれの田植え



成長していく姿に喜び



夏の猛暑

厳しい雨風に耐え

実を結ぶ



懸命に生きてきた

大切な命をいただいている

食の大切さを学ぶ — 食育 —



厳しい環境で  
力強く生きる木々



人の暮しに

温もりをあたえる



当麻町で生まれ育った木が  
生活の中に  
活用されていく





身近に命を感じ

尊さを学ぶ

直接ふれて

木の温もりを感じる

— 木育 —



目で花の美しさを感じ



耳で花のさかやきをを感じる



鼻で香りを感ずる



五感で最大限に自然を感じ

花から優しさや思いやりの心を養う

命の大切さを学ぶ — 花育 —



生命が輝き溢れる当麻町で  
命を知り命から学ぶ



このまちは大切なことを教えてくれる

このまちに生まれ

育つことに誇りを持ってほしい



ふるたしを愛する心を育む

— 心育 —



当麻町3条東2丁目  
(当麻町公民館まともーる横)

### 田んぼの教室

当麻町の「食育」の拠点施設です。総面積1.9ヘクタールの圃場と農舎があり、町内の子どもたちがここで田植え、稲刈りなどをします。ここで獲れたお米は1年間の学校給食に全量充てられます。

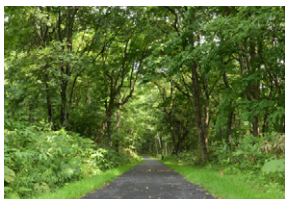


当麻町6条西4丁目  
☎ 0166-84-2882

### くろみなの木遊館

当麻町産の木材を利用した、木と人と暮らしがふれあう場です。木製おもちゃで遊べるコーナーはもちろん、専門的な木材加工作業の見学、木工品の展示販売、木工体験など、木材に関わるたくさんのことを知って、触れて、学ぶための施設です。

- ◆開館時間 午前10時～午後5時
- ◆休館日 年末年始(12月29日～1月5日)
- ◆入場料 無料



当麻町市街6区  
☎ 0166-84-2111(当麻町まちづくり推進課)

### くろみなの散歩道

当麻山をぐるりとめぐる全長3kmの遊歩道。自然の樹木に直接触れられる「木育」の場です。歩きはじめると木の香りや鳥のさえずりが身体を包み込み、さわやかな気持ちに。時間や季節によって移り変わる森の表情も魅力です。

- ◆開館時間 午前5時～日没まで
- ◆冬期休業 10月下旬～4月中旬
- ◆入場料 無料



当麻町市街6区  
☎ 080-1979-8137

### くろみなの庭

約7700株100種以上の花が咲き誇る庭と、「土のトンネル」「グラス迷路」など地形を活かした遊具が家族の思い出を美しく彩ります。元気に遊ぶ子どもを眺めながら、季節の花を愛でる…

- そんな癒しのひとときをどうぞ
- ◆開放時間 午前9時～午後5時
- ◆冬期休業 10月下旬～4月中旬
- ◆入場料 無料